

Zemný plyn od SPP - spoľahlivé a kvalitné palivo pre Teplo v meste



Slovenský plynárenský priemysel (SPP) je dlhoročným a spoľahlivým partnerom spoločnosti skupiny STEFE SK v oblasti dodávky zemného plynu na výrobu tepla. Hoci je zemný plyn zaradený do kategórie fosílnych palív, svojou kvalitou, vysokým energetickým obsahom i nízkym ekologickým dopadom na životné prostredie, patrí aj pri výrobe tepla medzi najkvalitnejší a najvyužívanejší nosič energie. S cieľom zvýšiť bezpečnosť dodávok zemného plynu pre slovenských odberateľov uskutočnil SPP v uplynulých mesiacoch viaceré kroky, ktorými diverzifikoval zdroje zemného plynu aj prepravné cesty na územie Slovenska. K dodávkam zemného plynu z východu, ktoré garantuje dlhodobá zmluva s ruskou spoločnosťou Gazprom Export (cez územie Ukrajiny), pribudli ďalšie zdroje. Podpisom kontraktov s E.ON Ruhrgas, GDF SUEZ a VNG získal SPP prístup k diverzifikovanému portfóliu týchto spoločností. Prostredníctvom nich vie dnes pokryť 20 % objemu ročného predaja plynu SPP. Ďalším, nemenej dôležitým krokom boli



Plynová turbína TAURUS 60 v teplárni Radvaň

rozsiahle investície do zabezpečenia reverzného toku plynu zo západného smeru a do zvýšenia skladovacej kapacity. Vďaka všetkým týmto opatreniam môžeme dnes garantovať stabilné dodávky plynu pre všetkých odberateľov na Slovensku. Vyrobiť a dodať teplo pre tisíce domácností je pre každého výrobcu tepla veľmi náročná úloha a vyžaduje si veľké skúsenosti v tejto oblasti. Silné partnerstvo SPP a spoločností skupiny STEFE SK je preto zárukou tepla a pohody vo vašich príbytkoch.

V rozvoji nezabúdame na dispečing

S pribúdajúcimi počtami inštalácií KOST v domoch sa stala kontrola ich fungovania, prevádzky a riadenia z centrálného dispečingu nevyhnutnosťou. Rozširujeme preto množstvo jednotlivých KOST v priamom spojení na dispečing.



Ku koncu roka z neho monitorujeme 45 centrálnych plynových kotolní a odozdvádacích staníc a 117 ks KOST. Je samozrejmosťou, že rozširovanie spojenia KOST na dispečing bude pokračovať aj v tomto roku.



V roku 2010 tak pribudne pod kontrolu dispečingu ďalších 60 domov.

0800 700 700
Bezplatné číslo na dispečing.

Súťaž o vecné ceny

Úloha pre vás:
Akú dĺžku tepelných rozvodov (dĺžku trasy) plánuje vymeniť BBES, a.s. v roku 2010?

Korešpondenčný lístok alebo obálku listu označte heslom "SÚŤAŽ" (alebo do predmetu e-mailovej správy napíšte "SÚŤAŽ").

Nezabudnite uviesť:

- vaše meno,
- adresu bydliska,
- telefón alebo e-mailovú adresu

Správnu odpoveď pošlite najneskôr do 28.2.2010 poštou na adresu:

BBES, a.s.
Zvolenská cesta 1
974 01 Banská Bystrica

alebo e-mailom na:
sutaz@teplomeste.sk

Zoznam piatich výhercov, ktorých odmeníme vecnými cenami, zverejníme na našej webovej stránke www.teplomeste.sk.



Výhercovia poslednej čitateľskej súťaže

NAPÍŠTE NÁM CEZ WEBOVÚ STRÁNKU

Zaujímajú nás vaše názory, preto sme pre vás vytvorili priestor na komunikáciu aj cez www.teplomeste.sk.

KONTAKTY:

Sekretariát:
Tel.: 048/3220 301, 3220 201
Fax: 048/3220 302

E-mail: bbes@stefe.sk
Web: www.teplomeste.sk

TEPLO V MESTE



Prijemný pocit istoty v pohodlí Vášho domova...

Časopis o dodávke tepla a teplej úžitkovej vody v Banskej Bystrici, ročník 4, február 2010

BBES, a.s.



V rodine „Teplo v meste“ vítame našich nových odberateľov

Jednou z ciest ako eliminovať negatívne vplyvy poklesu celkového objemu predaja tepla na súčasných odberateľov je získať a pripojiť k dodávkam tepla nových. Aj to je jedna zo strategických úloh výrobcu tepla.

Ľady nedôvery k centrálnemu zásobovaniu teplom sa síce v meste lámu ťažko, ale vytvárané predpoklady naznačujú, že sa situácia mení k lepšiemu. Svoju úlohu zohral jednak pozitívny vývoj cien plynu, ale hlavne aktivita BBES, a.s. V budúcnosti očakávame väčší prínos zásad prijatej koncepcie tepelnej energetiky v meste Banská Bystrica a aplikácie zákona o obnoviteľných zdrojoch energie, ktorý zvýhodňuje výrobcov energií, napr. v našom prípade z biomasy, pre ktorú sa pripravujú nové projekty.

Rok 2009 bol v oblasti získavania nových odberateľov úspešný a 3 nové odberné miesta predstavujú v ročnej spotrebe približne 11 tis. GJ tepla, čo môžeme porovnať k spotrebe 6 tich bytových domov.

V príprave na pripojenie sú aj objekty:

- „Vesel“ na Námestí L. Štúra,
- priestory po MŠ na Tulskej, ktorú prevzalo Múzeum SNP,
- nové objekty Slovenska Resort,
- kaštieľ v Radvani.

Veríme, že pripravované obchodné prípady sa premenia do nových odberov.

BBES, a.s. vníma nových odberateľov ako prejav dôvery a zároveň výzvu, byť dobrým a spoľahlivým obchodným partnerom.

Nižšie ceny tepla na r. 2010 ako v uplynulom roku 2009

Pozitívny vývoj cien plynu počas roka 2009 dával výrobcovi tepla nádej, že návrhy cien tepla na rok 2010, ktoré majú predložiť do 31. októbra, budú predkladať s lacnejšou cenou plynu ako po minulé roky. Práve plyn ako palivo tvorí vyše 60 % celkovej ceny tepla.

Návrh doporučených cien plynu ÚRSO pre cenu tepla 2010 však tieto nádeje nepotvrdil. Až decembrové schválenie oficiálnych regulovaných cien plynu domácnostiam potvrdilo približne 5% zníženie cien plynu v roku 2010 oproti r. 2009 pre dodávateľa plynu SPP. Tento vývoj cien plynu ÚRSO premietlo do maximálnych cien tepla pre domácnosti a ostatných odberateľov a na sklonku roka stanovilo ceny tepla pre výrobcov tepla.

Spoločnosť BBES, a.s. vstupuje do r. 2010 s týmito fakturačnými cenami tepla

Cena tepla		Banská Bystrica		Brusno		Kováčová	
variabilná zložka	merná jednotka	2009	2010	2009	2010	2009	2010
domácnosti	€/kWh bez DPH	0,0499	0,0478	0,0492	0,0484	0,0505	0,0473
mimo domácností	€/kWh bez DPH	0,0583	0,0576	-	-	-	-
fixná zložka	€/kW bez DPH	139,0261	140,4372	184,4678	184,4674	246,3889	230,4575

Takto konštruovaná dvojzložková cena tepla v nových jednotkách kWh a kW na prvýkrát veľa nepovie, preto sme prepočítali cenu na aktuálne objednávky tepla v GJ:

Prepočítaná cena tepla		2009		2010	
Banská Bystrica	domácnosti (s DPH)	25,61 €/GJ	(771,56 Sk)	25,29 €/GJ	(762,00 Sk)
	mimo domácností (s DPH)	28,39 €/GJ	(855,41 Sk)	28,53 €/GJ	(859,58 Sk)
Brusno	domácnosti (s DPH)	27,24 €/GJ	(820,60 Sk)	27,90 €/GJ	(840,40 Sk)
Kováčová	domácnosti (s DPH)	32,17 €/GJ	(969,21 Sk)	30,84 €/GJ	(929,01 Sk)

Na cenu tepla mal pozitívny vplyv pokles cien plynu o 5%. Na druhej strane v našich podmienkach mali na cenu negatívny vplyv položky ako odpisy a úroky, ktoré odrážajú veľké investičné aktivity do tepelného hospodárstva v ostatných rokoch.

Na zvýšenie prepočítanej jednotkovej ceny tepla v GJ (spodná tabuľka) malo vplyv aj medziročné zníženie objednávok tepla o 22 tis. GJ. (V Banskej Bystrici o 3,2%, v Brusne o 8,5% a v Kováčovej o 5%.)

Pre domácnosti v Banskej Bystrici bola akcionármi spoločnosti dodatočne znížená ÚRSO-m stanovená maximálna cena tepla v rámci fixnej zložky o 8,16 €/kW na úroveň už spomínaných 140,4372 €/kW, a o 8,65€/kW pre odbery v Kováčovej.

Ďalšie podrobnosti nájdete na www.teplomeste.sk / mesto Banská Bystrica.

Naši noví odberatelia



Budova Mestského úradu v Ban. Bystrici



Bytový komplex na Jesenskom vršku



Polyfunkčné objekty na Kyjevskom námestí

TEPLO V MESTE - informačný časopis pre zamestnancov a zákazníkov skupiny spoločností STEFE SK.

Vydáva: STEFE SK, a.s., registračné číslo MK SR EV 3286/09, NEPREDAJNÉ

Adresa redakcie: Zvolenská cesta 1, 974 05 Banská Bystrica

Redakčná rada: Ing. Emil Ruščák, Ing. Ján Šnyr

e-mail: marketing@stefe.sk, www.teplomeste.sk

Foto: autorský archív spoločnosti skupiny STEFE SK, a.s.

Grafická úprava a tlač: Cinema Plus s.r.o., Banská Bystrica

Nové tepelné rozvody už slúžia

V roku 2009 bolo v meste vykovaných takmer 6 km ryhy potrebnej pre polozenie dvojnásobnej dĺžky potrubí. V krátkom období od júna do novembra to bolo poriadne sústo pre investora i realizátorské firmy. Cieľ týchto „nepopulárnych“ líniových stavieb je každému zrejmý - výmenou obnoviť ich 100%-nú spoľahlivosť a znížiť straty tepla v rozvodoch použitím moderných predizolovaných potrubí.



Najnáročnejšou bola rozsiahla výmena primárnych potrubí na Sídlišku - Trieda SNP. Vymenili sme potrubia až ku 40-tim bytovým domom, v ktorých už pracujú KOST-ky. Stavba je technologicky ukončená a na jar nás čaká dokončenie terénnych úprav po zemných prácach.

Ďalšou významnou akciou bola výstavba nových primárnych rozvodov a s ňou spojených napojení nových KOST v domoch na zdroj teplárne Radvaň. Išlo o zrušenie plynových kotolní na ulici Švermova, tzv. Dukly na Internátnej a tak isto aj zrušenie centrálnych staníc na Oreburskej a Okružnej. Domy s KOST boli napojené priamo na primárne rozvody z radvanskej teplárne.



Okrem toho bola dokončená vlní začatá výmena rozvodov na Uhlisku. Ďalej sme zrealizovali prepojenie domov na Podháji na zrekonštruovanú kotolňu PK 3, pričom kotolňa PK 2 bola zrušená.

Takáto centralizácia zdrojov nám znižuje prevádzkové náklady a zvyšuje energetickú efektívnosť. Celkové náklady za líniové stavby dosiahli výšku 1,8 mil. €.

V uplynulom roku sme predali takmer 640 tis. GJ tepla

Medziročný pokles predaja predstavuje v podmienkach slovenských výrobcov už stabilný jav. Vlnajší pokles o 30 tis. GJ v Banskej Bystrici však nemôžeme ako výrobca vnímať tragicky. Hlavne vo vzťahu k vývoju počasia, aký sme zažili minulý rok a k rozsahu a významu vykonávaných úsporných opatrení v domoch.

Predaj tepla závisí od týchto rozhodujúcich činiteľov:

- primárne od klimatických podmienok počas roka (priemerné denné teploty boli vyššie a klesol počet vykurovacích dní),
- od realizácie úsporných opatrení v ďalších domoch - zateplovanie, výmena okien, dverí, výstavba striech,
- od decentralizácie prípravy TUV v KOST priamo v domoch,
- od pripojenia nových odberateľov, prípadného odpojenia sa odberateľov.

Spotreba tepla na ÚK a na prípravu TUV

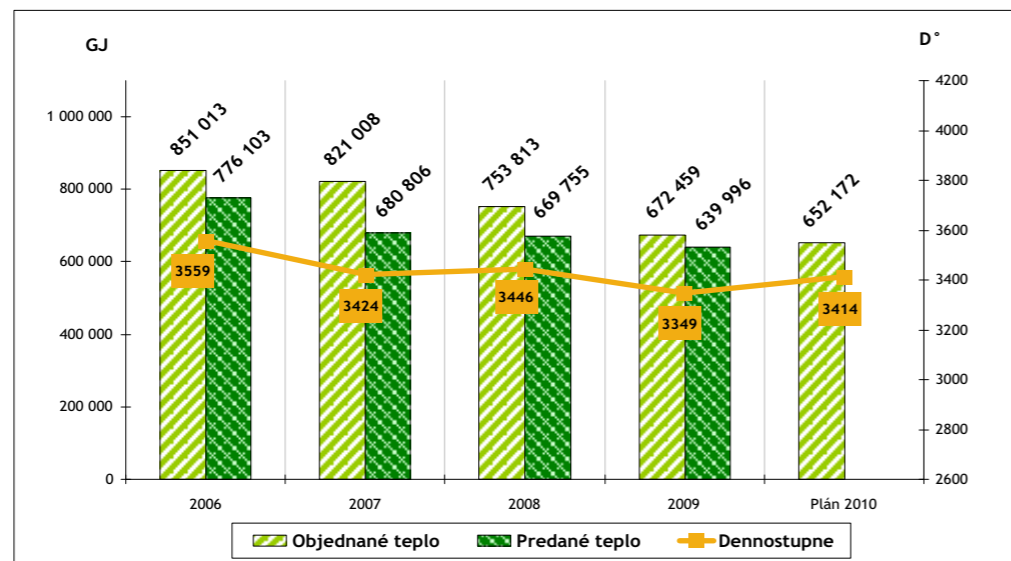
Priemerná merná spotreba tepla na prípravu 1 m³ vody:

	2008	2009
BBES, a.s. spolu	0,318	0,315

Tieto výsledky s pozitívnym vplyvom na prípravu TUV v sebe odrážajú rozsah nasadených KOST v domoch. V roku 2009 ich bolo už celkom 331 ks.

Celkove sme pripravili pre odberateľov 644 tis. m³ teplej vody, pri 3,0 %-nom medziročnom poklese jej spotreby.

Vývoj objednávok a skutočného predaja tepla BBES, a.s. za posledných 5 rokov



Objednávky tepla na r. 2010

Odberatelia si objednali u dodávateľa BBES, a.s. celkom 652 172 GJ (181.158,9MWh) tepla. Objednanie tepla odberateľmi prebehlo v 9. a 10. mesiaci.

Z grafu je vidieť, že objednané teplo sa už viac približuje následnej skutočnosti a rozdiel v r. 2009 bol iba 5 %, a to aj napriek teplejším klimatickým podmienkam najmä v apríli, septembri a októbri.

Mestský úrad - namiesto kotolne moderná KOST

V mestskom rozpočte už boli vyčlenené prostriedky na rekonštrukciu plynovej kotolne, avšak ponuka našej firmy vybudovať prípojku k budove MsÚ a nainštalovať KOST z prostriedkov BBES, a.s. ako budúceho dodávateľa tepla vedenie mesta oslovila.

Posledný októbrový týždeň už teplo dodávala nová KOST, rozšírená o zónovú reguláciu jednotlivých častí budovy. Mesto tým ušetrilo nemalú sumu na investičných prostriedkoch. Mesto Banská Bystrica si zároveň objednalo aj veľmi dôležitú realizáciu hydraulického vyregulovania vnútorných tepelných rozvodov budovy s termoregulačnými ventilmi. Tým vytvorilo vynikajúce predpoklady pre dlhodobé a citelné úspory tepla v budúcnosti, tak ako sa patrí na prvú budovu v meste.



S investíciami do rozvodov v Sásovej začíname tohto roku

Dlhé roky sa hľadalo riešenie pre obnovu systému zásobovania teplom v Sásovej a Rudlovej. V súčasnosti tam BBES, a.s. prevádzkuje 19 centrálnych kotolní, ktoré zásobujú 6458 bytov v 133 domoch a tiež ďalšie objekty. Na ôsmich okruhoch plynových kotolní je nainštalovaných 58 ks KOST.

Schválená koncepcia tepelnej energetiky v meste predpokladá vybudovanie kombinovaného zdroja tepla a elektriny z biomasy a plynu v areáli bývalej cementárne. Predpokladaný termín jeho prevádzkovania je jeseň r. 2012.

Tento spôsob zásobovania teplom vyžaduje vybudovanie horúcovodného privádzača na sídlisku z prostriedkov investora teplárne a taktiež kompletnú výmenu súčasných rozvodov na sídlisku Sásová a Rudlová, vrátane nainštalovania ostávajúcých 80 ks KOST v domoch. Túto náročnú investíciu bude zabezpečovať BBES, a.s. a je ju možné zrealizovať iba po etapách v rokoch 2010 - 2012.

Tohtoročná 1. etapa výmeny rozvodov v Sásovej sa už projektuje. V závere roka plánujeme ukončiť výmenu rozvodov na štyroch okruhoch:

- PK 1 - Fatranská 5
- PK 3 - Gerlachovská 6
- PK 4 - Chabenecká 6
- PK 20 - Ružová 9 s tým, že dodávku tepla do r. 2012, t.j. do doby výstavby nového zdroja, bude iba z dvoch kotolní a novými rozvodmi. KOST v tejto časti sídliska boli už nainštalované v minulosti a budú fungovať aj v novom spôsobe dodávok.

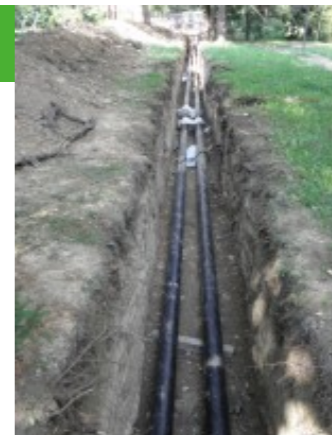
Pokračuje aj výmena rozvodov

Výmenu rozvodov sa sledujú dva rozhodujúce ciele:

- zabezpečiť spoľahlivosť distribúcie tepla
- znížiť straty v rozvodoch

V roku 2010 pripravujeme inštalácie nových rozvodov v celkovej dĺžke trasy 6.553 m na týchto tepelných okruhoch:

- Sásová 1. etapa - okruhy štyroch plynových kotolní
- OST 1.3 Mládežnícka 13
- OST 2.3 Tulsá 2
- OST 3.1 Internátne
- OST 3.2 Slnecná 9
- PK Cesta k nemocnici
- PK Podlavice



V domoch na týchto okruhoch sú už nainštalované KOST a svojou efektívnou prevádzkou a režimom prinášajú úspory v nákladoch za teplo v dome predovšetkým v časti dodávky TUV. Aby sa docielil aj efekt pre výrobcu tepla, musí mať straty v rozvodoch nižšie, ako mu stanovuje atest energetickej agentúry.

Takýto stav sa vo väčšine prípadov dá dosiahnuť iba výmenou rozvodov za predizolované, čo sa postupne v Banskej Bystrici deje. Hotové sú sídliská Uhlisko a Sídliško (Trieda SNP), Sever a pokračujeme na Fončorde a začíname Sásovú a Podlavice.

Aj v roku 2010 pokračujeme v inštaláciách KOST v Ban. Bystrici

Už 331 KOST, z toho 6 ks v Kováčovej a ostatných 325 ks v Banskej Bystrici, zabezpečuje prípravu vykurovacej vody a prípravu teplej úžitkovej vody priamo v dome (objekte). V roku 2010 k nim pribudne ďalších 56 ks.

V tabuľke vpravo uvádzame aj konkrétne odberné miesta - adresy, aby sa užívatelia dotknutých domov priamo už v predstihu mohli dozvedieť, že sa to týka ich domu.

Súhlas vlastníkov bytov s umiestnením KOST v dome predchádza podpísaniu písomnej dohody o umiestnení KOST medzi ich správcou, resp. SVB a dodávateľom BBES, a.s. Až po podpísaní takýchto dohôd so všetkými odberateľmi (domami) na tepelnom okruhu začne dodávateľ prípravné práce na ich inštaláciu - projekty, objednanie výroby KOST a subdodávok.



Snahou je skompletizovať dohody čo najskôr. Oslovlili sme už dotknutých správcov, SVB a nebytové odbery a zaslali znenie dohody. Ich odsúhlasenie a podpísanie očakávame najneskôr do 30.4.2010, aby sme realizáciu mohli uskutočniť pred vykurovacou sezónou. Inštalácie KOST počas vykurovacej sezóny sú technicky možné, predražujú však investíciu a obom stranám prinášajú nepríjemné a zbytočné komplikácie.

KOST v bytovom dome Tulsá 1, 3

Zoznam plánovaných inštalácií KOST v roku 2010

Tepelný okruh	Odborné miesto (adresa)
---------------	-------------------------

OS: Radvanská 1	
NLS 11,12,13,14	NLS 18 (NP)
NLS 11,12,13,14 (NP)	NLS 16 - 1 (NP)
NLS 13 (NP)	NLS 16 - 2 (NP)
Poľná 11,13,15,17	NLS 15,16,17,18,19,20

OS: Radvanská 11	
Radvanská 2,3,4	Radvanská 9,10,11
Radvanská 5,6,7,8	NLS 26 (NP)
NLS 22,23,24,25,26	

OS: Bernoláková 2	
Radvanská 12 - 24	Bernoláková 2 (NP)
Bernoláková 10 (NP)	Bernoláková 12 (NP)
Bernoláková 14 (NP)	

OS: Radvanská 26	
Radvanská 25	Radvanská 30
Radvanská 29	Radvanský kaštieľ
Radvanská 28 MS	

OS: Moskovská 2	
Tulsá 93,95	Tulsá 79,81,83,85
Tulsá 87,89,91	Tulsá 97,99,101
Moskovská 4,6	Tulsá 103,105
Moskovská ZS (NP)	Moskovská 8,10,12

OS: Moskovská 28	
Moskovská 14,16,18	Moskovská 36,38,40,42
Moskovská 30,32,34	Moskovská 20,22,24,26,28

OS: Moskovská 17	
Moskovská 1,3,5,7	Moskovská 9,11,13,15
Moskovská 19,21,23,25	Moskovská 17 (NP)
Moskovská 27,29	

PK: Pršany	Medená - bazén
OS: Internátne 13	Internátne 11
OS: Tulsá 37	Tulsá 39
OS: Mládežnícka 13	
Mládežnícka 12-20	Mládežnícka 28,30,32
Mládežnícka 22,24,26	

PK: Bakossova	Severná 5
PK: Tr. SNP 39	Trieda SNP 82
PK: Tr. SNP 39	Trieda SNP 77
PK: Gerlachovská 6	Dumbierska
PK: Fatranská 5	Fatranská 2 (NP)

OS ZS Radvanská 1	ZS - Radvanská 1
-------------------	------------------

PK: Magurská 39	
Magurská 2,4,6,8	Magurská 15,17,19,21,23
Magurská 35,37,39	Magurská 25,27,29,31,33

Aj v týchto bytových domoch boli v roku 2009 nainštalované nové KOST.



Oreburská 4, 6, 8, 10, 12, 14



Tulsá 1, 3